



Watmann  
2005

# Sumário

Apresentação.....	2
Objetivo.....	4
Justificativa.....	5
Ficha Técnica.....	6
Plano de Divulgação do Evento.....	16
Público-Alvo.....	19
Tempo de Duração do Evento.....	21
Projeto Descritivo.....	23
Proposta Detalhada sobre a Montagem do Evento.....	27
Realizadores e Apoio.....	28

Eric Jacquot



# Apresentação

Anne Gary



O presente projeto, chancelado pelo Comissariado Brasileiro no site: [www.cultura.gov.br/franca\\_br2009](http://www.cultura.gov.br/franca_br2009), visa apresentar, no Ano da França no Brasil, os trabalhos desenvolvidos na Galeria Artame de Paris, conjuntamente com os trabalhos do Museu de Imagens do Inconsciente, (RJ), na exposição de Arte Solidária.

Reconhecida como um Grupo de Ajuda Mútua desde 2005 pelo Ministério de Saúde francês, a Galeria Artame é afiliada à UNA-FAM (Union Nationale de Familles dont un proche souffre d'un trouble psychique) – União Nacional de Famílias com Parentes Acometidos de Transtornos Mentais, associação oficialmente reconhecida como entidade de utilidade pública. Na França, a Lei de Associação data de 1901.

A Galeria tem o objetivo de romper o isolamento de artistas fragilizados por deficiências físicas e mentais, valorizar suas habilidades, permitindo-lhes o exercício

“normal” de sua arte, ajudando-os a encontrar sua autoconfiança, a fim de, gradualmente, reforçar seus “laços” com a sociedade.

É um grupo de ajuda mútua destinado a caricaturistas, pintores, escultores, fotógrafos, entre outras artes, além de possuir uma rede de “artistas parceiros” que compartilham os valores da associação e dão apoio às atividades do grupo, colocando em ação sua solidariedade.

Para os participantes do projeto, ele representa uma dinâmica importante para o trabalho artístico em sua inserção no campo profissional e social.

Esses artistas possuem formação em estudos acadêmicos ou são autodidatas e vão apresentar trabalhos que representam todas as correntes artísticas da arte contemporânea atual.



Xavier Prévost  
"Elyphant"

# Objetivo

Diane Staveris



O presente projeto consiste de duas partes: uma, que se refere ao domínio da arte contemporânea e outra, que se refere ao domínio da solidariedade.

A possibilidade de realizar uma mostra da Galeria Artame no Centro Cultural da Justiça Federal é muito bem vista por sua localização privilegiada, por ser um espaço reconhecido em incentivar o acesso às diversas formas de expressão cultural, respeitando e apoiando valores tais como a igualdade, a oportunidade, a ética e a diversidade, além de garantir o acesso da população às diversas formas de expressão cultural.

Outro fator que concorre para a importância da escolha desse espaço privilegiado, é a

simultaneidade de exibição dos trabalhos do Museu de Imagens do Inconsciente, localizado no Instituto Municipal Nise da Silveira, que é um centro vivo de estudos e pesquisas, aberto aos estudiosos de todas as escolas psiquiátricas possuindo um acervo considerado, no gênero, uma das maiores e mais diferenciadas coleções do mundo, seja pelo fascínio das formas como também pela revelação do inconsciente.

Ao expor a mostra em ambos os locais, estaremos trazendo ao Brasil dez artistas que poderão promover seus trabalhos, tornando-os conhecidos em nosso país e possibilitando condições para realização de intercâmbios e para o acolhimento de artistas brasileiros para divulgarem seus trabalhos na França.

# Justificativa

**Franck Demoucheaux**  
"Viel homme au violon"



Conforme dados da Organização Mundial de Saúde, um quarto da população mundial, no decorrer da vida, desenvolverá distúrbios psíquicos. Para muitos desses seres humanos, esses distúrbios atrapalham ou impedem uma vida normal, seja no campo profissional ou social.

A apresentação da mostra no Centro Cultural da Justiça Federal terá como proposta falar da inclusão social e profissional dessas pessoas, abordando a temática através da realização de debates e de mostra de vídeos acerca da política da Saúde Mental da França e do Brasil, durante o período da exposição.

# Ficha Técnica

Gabriel Watmann



## França

Proponente: Artame Gallery: Arte e Solidariedade

Data de Criação: 09 de abril de 2001

Responsável Administrativo: Marie France Caselhas-Ménière

Responsável da Missão França/

Brasil: Pierre Deransart

Responsável pelo Projeto na França:

Philippe Pierre

Endereço: 37, Rue Ramponeau – Paris – França

Telefone: 00 XX 33 0140334251

Telefax: 00 XX 33 0142634400

Site: [www.artamegallery.com](http://www.artamegallery.com)

E-mail: [artamegallery@hotmail.com](mailto:artamegallery@hotmail.com)

## Brasil

Proponente: Ministério da Saúde/  
Centro Cultural da Saúde (CCS)

Data de criação do CCS: 20 de dezembro de 2001

Endereço: Praça Marechal Âncora, s/n.º -  
Praça XV – CEP: 20021-200 –  
Rio de Janeiro/RJ - Brasil

Coordenação do CCS: Jussara Valladares

Responsável pelo Projeto no Brasil:

Jussara Valladares

Direção Artística do Projeto:

Jussara Valladares

Telefone: (21) 2240-2845

Fax: (21) 2240-2813

Site: [www.ccs.saude.gov.br](http://www.ccs.saude.gov.br)

E-mail: [jussara.valladares@ccs.saude.gov.br](mailto:jussara.valladares@ccs.saude.gov.br)

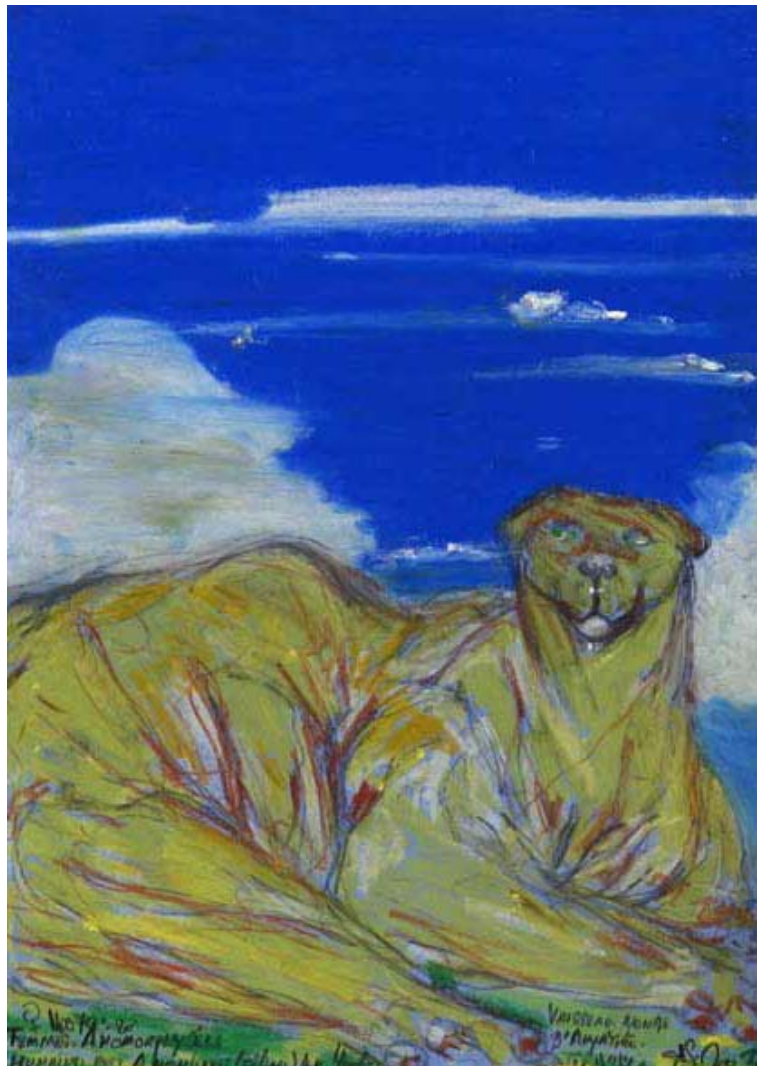
Parceria: Instituto Municipal Nise da Silveira/  
Museu de Imagens do Inconsciente  
Data de Criação: 22 de maio de 1952  
Endereço: Rua Ramiro Magalhães, 521 –  
Engenho de Dentro – CEP: 20730-460 –  
Rio de Janeiro/Brasil

Direção do Instituto Municipal Nise da Silveira:  
Edmar de Sousa Oliveira  
Telefone/Fax: (21) 3111-7427

Diretor do Museu Imagens do Inconsciente:  
Luiz Carlos Mello  
Direção Artística do Projeto: Luiz Carlos Mello  
Telefone: (21) 3111-7465  
Site: [www.museuimagensdoinconsciente.org.br](http://www.museuimagensdoinconsciente.org.br)  
E-mail: [gloria@museuimagensdoinconsciente.org.br](mailto:gloria@museuimagensdoinconsciente.org.br)

Palestrantes: Profissionais da Área Técnica  
de Saúde Mental do Ministério da Saúde e  
Profissionais da Secretaria Municipal de Saúde/  
Coordenação de Saúde Mental.

Akira Simo





Xavier Prévost



#### Cronograma de Atividades Artame Gallery

A Artame Gallery (Galeria Artame) é um espaço aberto, onde os artistas circulam, participam de atividades, convidam familiares, amigos e profissionais conhecidos, para exposição de seus produtos. Suas vitrines atraem muitas crianças e pessoas de todo o mundo através de obras criativas.

#### Projetos Locais

Ano de 2007

Oficinas de reciclagem, maio

Festa da música com exposição de quadros com temas musicais, junho a julho  
Exposição fotográfica, novembro

Exposição de Arte “Kadod’Art Ame”, dezembro

#### Eventos

Ano de 2007

Seminários de Psiquiatria na cidade de Avignon, março

Primeira Jornada Nacional dos GEM (Grupos de Ajuda Mútua), novembro e dezembro

## Projetos Itinerantes

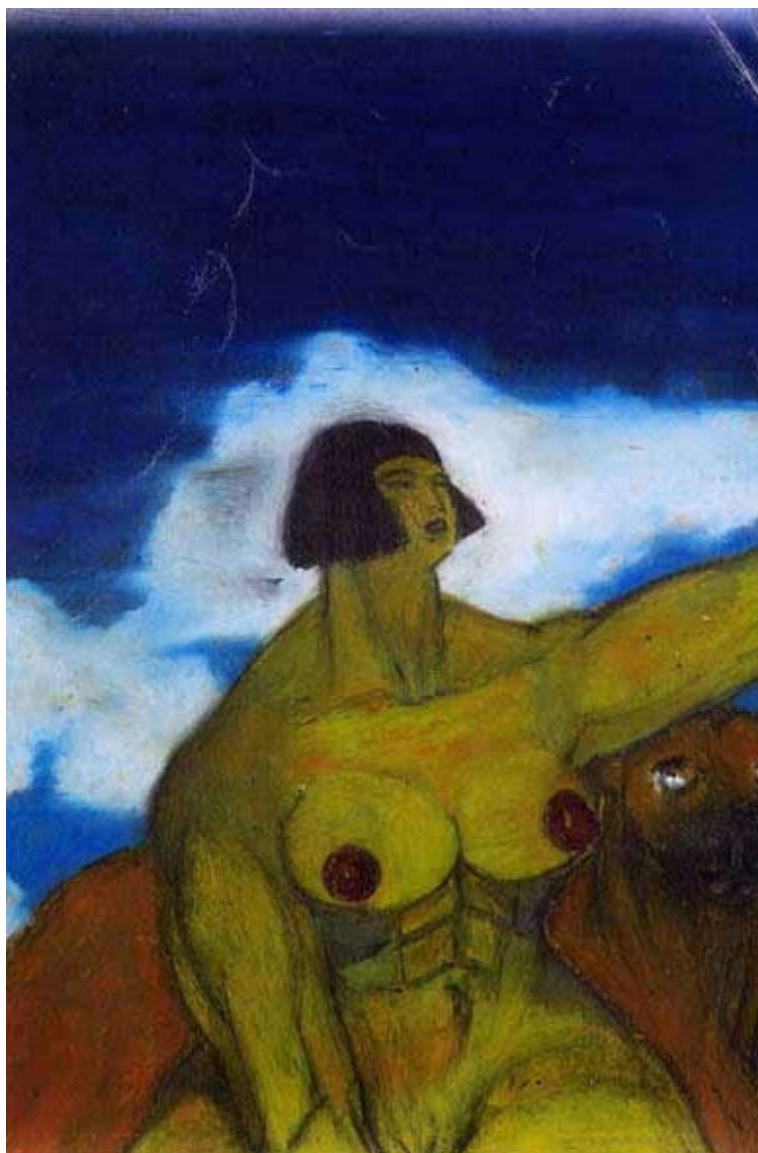
2005-2006: Exposição itinerante europeia “Espiegleries d’anges (travessuras de anjos), oito etapas , nas cidades de: Chaville, Cean, Nogent sur Marne, Poitiers, Pérouges, Aubigny (França), Gdansk (Polônia), incluindo o Simpósio Internacional de Cedry Wielkie

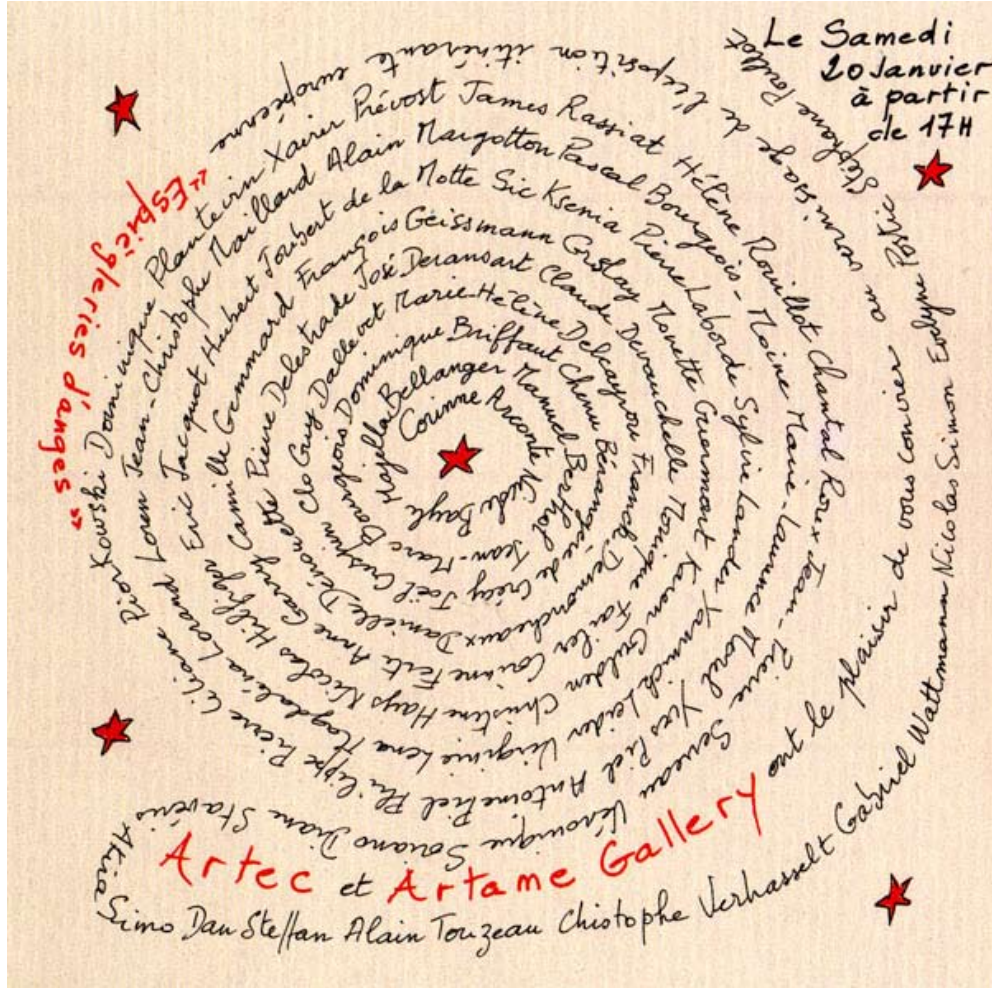
2007: Exposição na Bienel Internacional de Arte “Fora das Normas” na cidade na Lyon.

2007-2008: Exposição itinerante “Vincent et Moi” (Vicente e Eu), na cidade de Quebec – Canadá

2008: Exposição itinerante europeia “Espiegleries d’anges (travessuras de anjos), na 5ª Edição da Bienal de Arte em miniatura na cidade de Czestochowa – Polônia

Akira Simo





Première étape d'une exposition itinérante européenne  
subventionnée par le fonds social européen

Artame Gallery *Devenez... espiègles...*  
vous invite au vernissage de l'exposition  
Espiègleries d'Anges... **le samedi 19 février à partir de 17 h**

à l'ATRIUM - 3. Parvis Robert Schuman à CHAVILLE (Hauts-de-Seine)



Exposition du 7 février au 20 mars 2005

L'Atrium est ouvert  
du mardi au dimanche  
à partir de 14h

Métro : Pont de Sèvres, puis Bus n°171, arrêt Atrium

[www.artamegallery.com](http://www.artamegallery.com)

Deuxième étape de l'exposition itinérante européenne  
Subventionnée par le fonds social européen

## ARTAME GALLERY



présente l'exposition

### Espiègeries d'Ange

Du 28 Février au 12 Mars 2005

A l'église Saint Georges de Caen

*(entre le Musée des Beaux Arts et le Musée de Normandie)*

**Vernissage le 11 Mars à partir de 17h**

ARTAME GALLERY association 1901 affiliée à l'UNAFAM  
Espace des Fêtes 10, rue Augustin Thierry 75019 Paris  
artamegallery@hotmail.com 06 76 53 58 81/ 06 88 19 22 78

## **Jussara Fernandes Valladares**

Jussara Fernandes Valladares coordena o Centro Cultural do Ministério da Saúde desde 2000.

A partir de então vem realizando curadoria, produção executiva e montagem de exposições no Brasil e no exterior de mostras na área de Arte e Saúde Pública.

Memória da Loucura, A Saúde Bate a Porta, Mostra Sociedade Viva – Violência e Saúde, Mostra Imagens da Peste Branca – Memória da Tuberculose e Dengue, Mostra Paleopatologia, Mostra O Museu Vivo do Engenho de Dentro, Mostra Trópico do Abandono – Sua Rua Minha Vida, Mostra Portinari.

Mostras itinerantes nas principais cidades brasileiras:

Memória da Loucura: Casa da Ciência, Rio de Janeiro/RJ – Prefeitura de Santo André/SP – Casa da Cultura, Betim/MG – Centro de Artes de Nova Friburgo/RJ – Casa dos Contos, Ouro Preto/MG – Secretaria da Cultura do Estado do Ceará/CE – Centro Universitário de Cultura e Arte, Feira de Santana/ba – Biblioteca Central Reitor Macedo Costa, Ufba, Salvador/BA – Museu da Cidade do Recife, Forte das Cinco Pontas, Recife/PE – Museu de Artes Assis Chateaubriand, Maac, Campina Grande/PB – Museu de Arte Brasileira, Fundação Pierre Chalita, Maceió/AL – Escola de Artes: Casa dos Azulejos, São Pedro d’Aldeia/RJ

Mostras Internacionais:

Mostra 1º Festival Internacional de Humor em Dst/Aids

Cidade do México, México

local: Centro Médico Nacional Siglo xxi – Unidad de Congresos

Nova Iorque, E.U.A. “Drawing it out: 1st. international hiv/aids cartoons exhibition”

locais: Galeria do Edifício Sede da Organização Internacional do Trabalho(oit) salão principal Hosts Community College, the City University of New York Center for the Arts and Culture.


Escritório da Federação Internacional de Planejamento Familiar/ Região do Hemisfério Ocidental (ippf/whr)

Organização de Publicações:

Organização da Publicação das 5 edições da legislação da saúde mental.

Organização da Publicação das 3 edições do Livro de Beta

Organização de eventos técnicos científicos e impressos de exposições de 2001 a 2008 referente as mostras do Centro Cultural da Saúde e itinerâncias nacionais e internacionais.



**Sociedade Viva**  
Violência e Saúde

7/8 a 29/11 de 2003  
Terça-feira a sábado - 10 às 17h

Centro Cultural da Saúde  
Rio de Janeiro, RJ

Mostra Virtual em Saúde - [www.ccs.saude.gov.br](http://www.ccs.saude.gov.br)

Projeto Quatro Varas - Comunidade de Pirambu, CE - Painéis temáticos e teoria social  
Mapa do Projeto Morfêo - Instalação Sociedade Viva - Mostra de vídeos temáticos  
Cursos, palestras e eventos culturais - Acesso à legislação e publicações

CS  
Ministério da Saúde

Vitais guiadas - hor. 21 2240 5318 - Estacionamento próprio - Acesso para portador de deficiência - Praça Marechal Âncora (Praça XV) s/nº, térreo - Centro - [ccs@ccs.saude.gov.br](http://ccs@ccs.saude.gov.br)

BRASIL



**Memória da Loucura**

Período da mostra: 20 de dezembro de 2001 a 14 de junho de 2002  
Terça a domingo, das 11h às 17h

A mostra Memória da Loucura apresenta personagens, documentos, fotos e cenários da história da Psiquiatria no Brasil, desde a criação do Hospício de Pedro II até os dias de hoje, com a consolidação da Lei nº 10.216, de 6 de abril de 2001, que dispõe sobre a humanização da assistência à Saúde Mental, a gradativa desospitalização dos manicômios e a implementação dos Centros de Atenção Psicossocial (CAPS).

Centro Cultural da Saúde  
Praça Marechal Âncora, s/nº - térreo - Centro - Rio de Janeiro - RJ  
Tel.: (21) 2240-5568 / Telefaxes: (21) 2240-2845/2813  
Site: [www.ccs.saude.gov.br](http://www.ccs.saude.gov.br) / E-mail: [ccs@ccs.saude.gov.br](mailto:ccs@ccs.saude.gov.br)  
Acesso gratuito / Estacionamento no local  
Agendamento para visitas em grupo: (21) 2240-5318

MINISTÉRIO DA SAÚDE GOVERNO FEDERAL

100 ANIVERSÁRIO NISE DA SILVEIRA

**NISE DA SILVEIRA**  
VIDA E OBRA


Centro Cultural da Saúde  
Praça Marechal Âncora, s/nº  
(Praça XV) - Centro

13/12/2005 a 18/3/2006  
Terça a sábado  
das 10h às 18h  
Acesso gratuito

CS  
Ministério da Saúde

BRASIL

O MINISTÉRIO DA SAÚDE APRESENTA



**I Festival Internacional de Humor em DST e Aids**

30/11/2004 a 30/4/2005  
terça a sábado, das 10h às 17h

exposição de cartões dos 5 continentes  
palestras, debates  
apresentações culturais  
brinquedos e jogos temáticos  
exibição de vídeos  
mostra virtual

estacionamento próprio  
recepção bilíngue  
visitas guiadas (21) 2240 5568

Centro Cultural da Saúde - Ministério da Saúde  
Praça Marechal Âncora (Praça XV), s/nº, térreo - Centro - Rio de Janeiro, RJ

Informações: [www.ccs.saude.gov.br](http://www.ccs.saude.gov.br)  
[www.aids.gov.br](http://www.aids.gov.br)

VISTA 18

MINISTÉRIO DA SAÚDE GOVERNO FEDERAL

Cartazes de exposições do Centro Cultural da Saúde

## Luiz Carlos Gomes Gonçalves de Mello

Luiz Carlos Gomes Gonçalves de Mello começou a trabalhar como colaborador da Dra. Nise da Silveira em 1974. Desde essa época vem desenvolvendo, organizando e divulgando o acervo do Museu de Imagens do Inconsciente e as pesquisas ali realizadas.

Como curador do MII organiza exposições tanto no próprio museu, quanto nas principais cidades brasileiras e também no exterior. Realizou quinze documentários científicos que sintetizam algumas das principais pesquisas realizadas no museu. Esses documentários são apresentados em universidades e instituições culturais, acompanhados de conferências e debates sobre o estudo científico do processo psicótico. Desde 1995 vem ocupando o cargo de diretor do museu.

Em 2000 foi o curador do módulo Imagens do Inconsciente da Mostra do Redescobrimto Brasil + 500, apresentado em São Paulo, Rio de Janeiro, São Luís e em Buenos Aires, onde recebeu o prêmio de melhor exposição internacional do ano pela crítica especializada.

Em 2005 foi o curador da exposição IMAGES DE L'INCONSCIENT, em Paris, como parte da programação oficial do governo brasileiro no Ano do Brasil na França.

Raphael





Carla Muaze



Roberto Garcia



Ênio Sérgio



# Plano de Divulgação do Evento

Diane Staveris



O Centro Cultural do Ministério da Saúde (CCS) tem o plano de divulgar o projeto de mostra chancelado por “CultureFrance” e pelo Comissariado brasileiro para o ano da França no Brasil, prevista para 2009, nos principais meios de comunicação da cidade do Rio de Janeiro. Teremos o apoio de um profissional da área de comunicação, que será contratado para assistir-nos na pré-temporada e durante a programação da exposição.

Meios de divulgação:

Site institucional do CCS, Ministério da Saúde e intranet, além de criação da Mostra Virtual.

Marketing de Relacionamento/ Mala direta – Divulgação do evento e distribuição de convites eletrônicos.

Jornais de grande circulação, informativos e culturais.

Assessoria de imprensa em diversos meios impressos.

Anúncio do evento em agendas culturais de mídia eletrônica.

Rádio – anúncio do evento por parte dos locutores em suas agendas culturais.

Mídia exterior – Mobiliário Urbano e Busdoor.

Divulgação do Consulado Francês junto à programação de eventos do ano da França no Brasil.

Cartazes e folders – divulgação e distribuição:

Escolas de artes, universidades, centros culturais e museus;

Hospitais psiquiátricos, centros de capacitação Profissional para portadores de deficiências, Centro de Atenção Psicossocial, Associação de Familiares de Usuários de Serviço de Saúde.

Folheteria a ser disponibilizada durante a exposição:

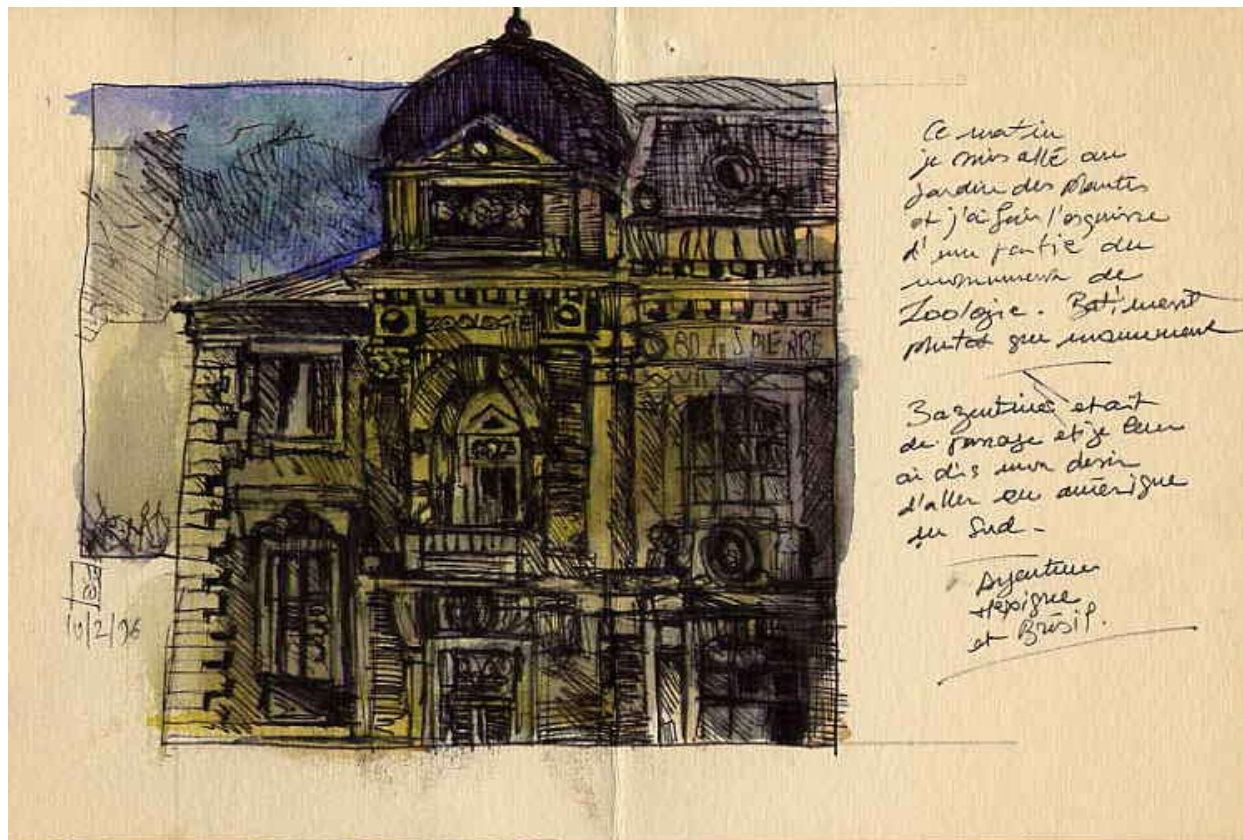
Folders da mostra.

Marcadores de livro.

Programação de eventos culturais

**Marie-hélène Delcayrou**  
“L' ange bleu”





Eric Jacquot

# Público-Alvo

Eric Jacquot



Profissionais de Saúde

Artistas plásticos

Associação de familiares

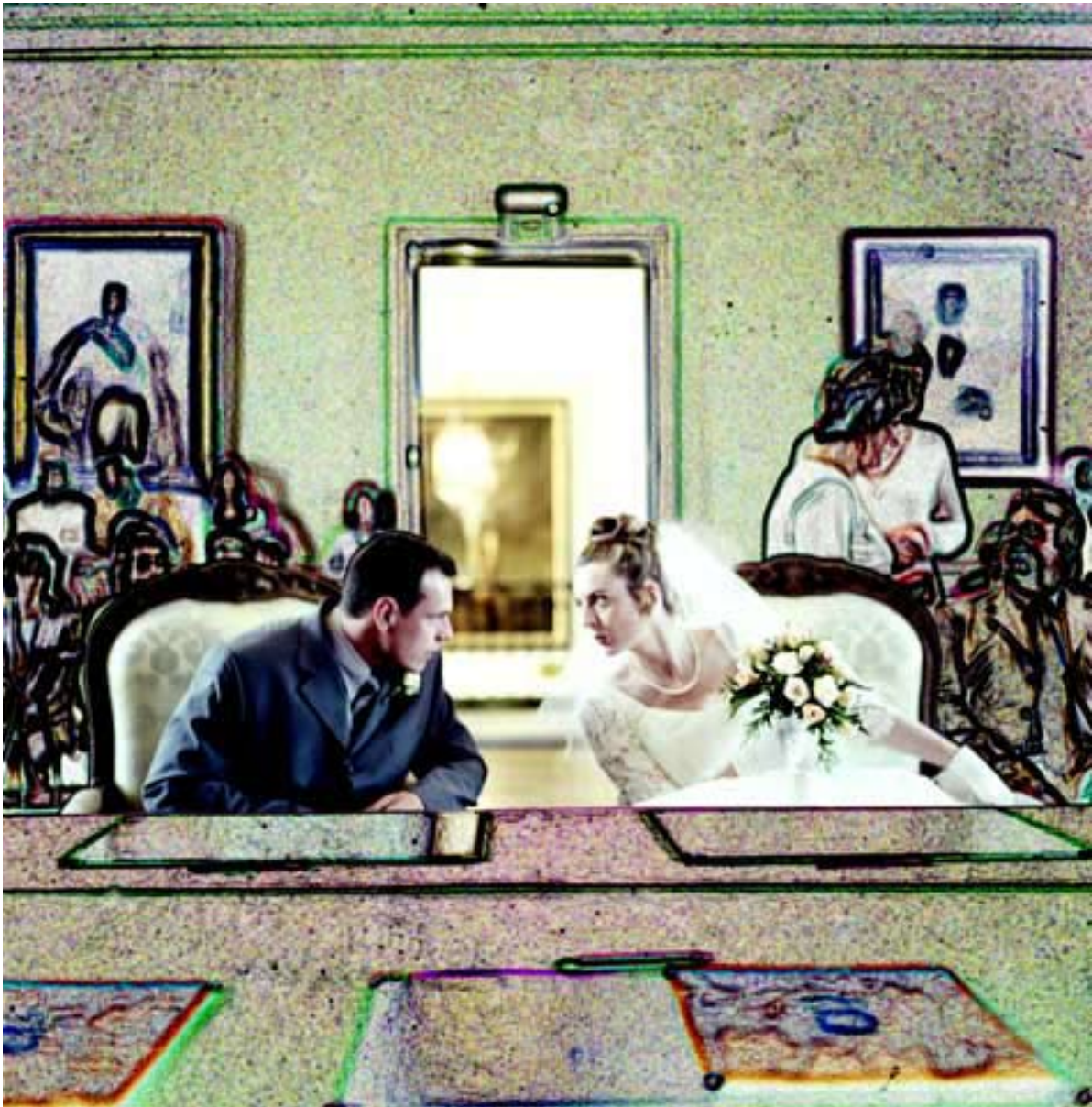
Usuários de saúde mental

Estudantes

Público em geral

Corinne Zeitoun

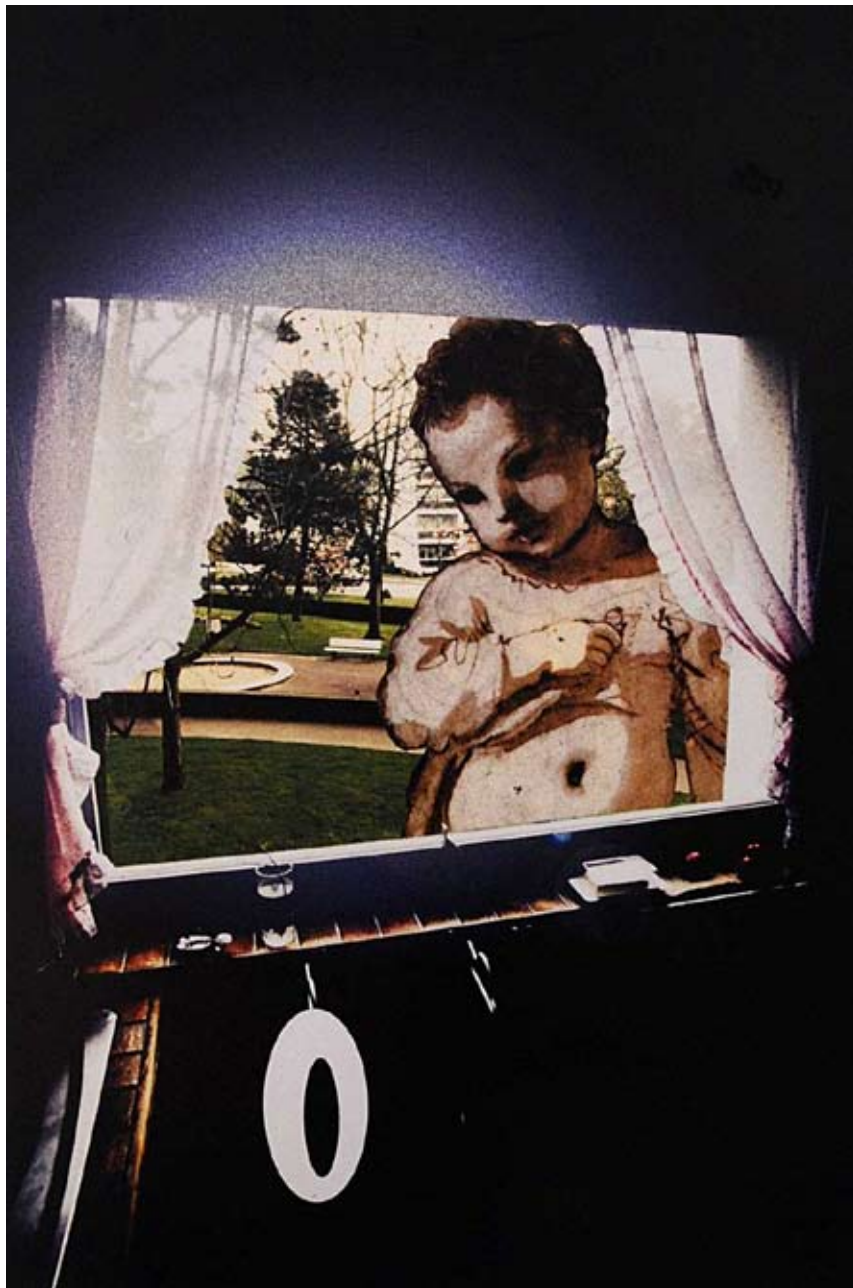




Xavier Prévost

# Tempo de Duração do Evento

Xavier Prévost  
"Auréole"



A solicitação para permanência no Centro Cultural da Justiça Federal é de 45 dias de mostra, sendo necessário 5 dias para a montagem das estruturas e 3 dias para desmontagem.



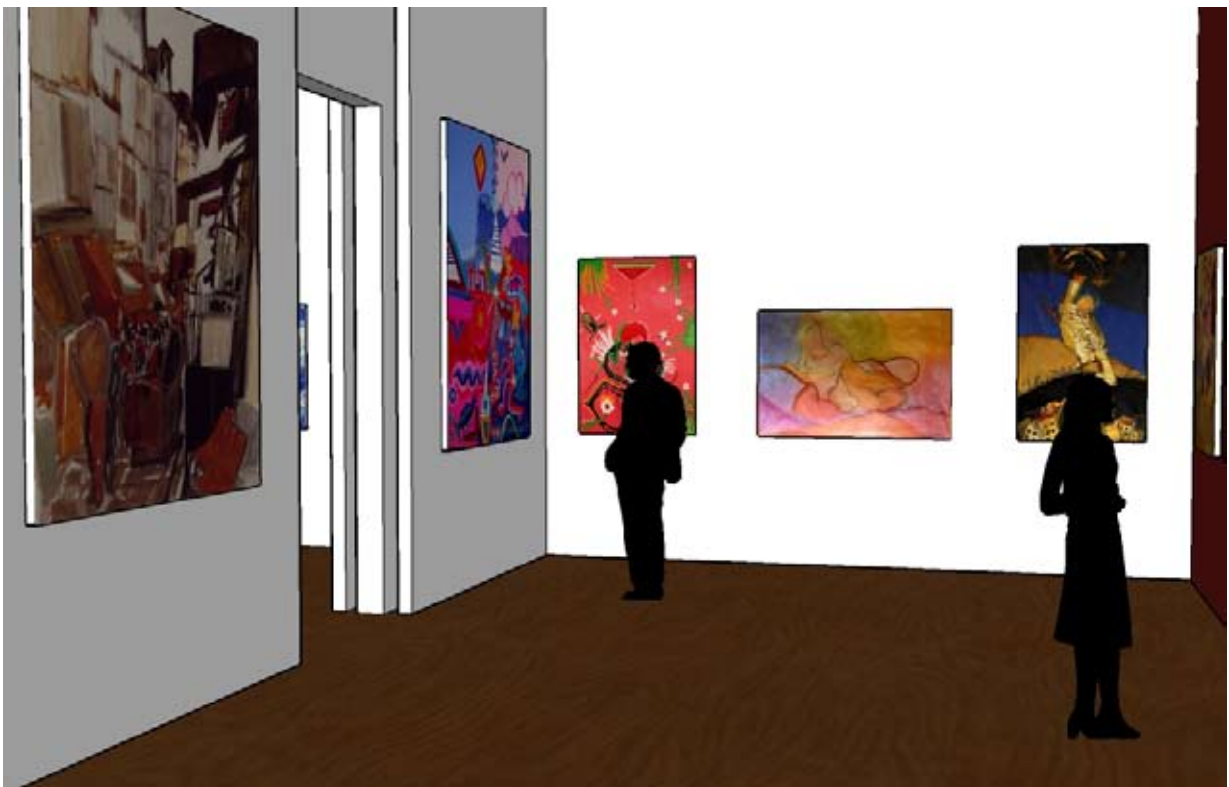
Eric Jacquot

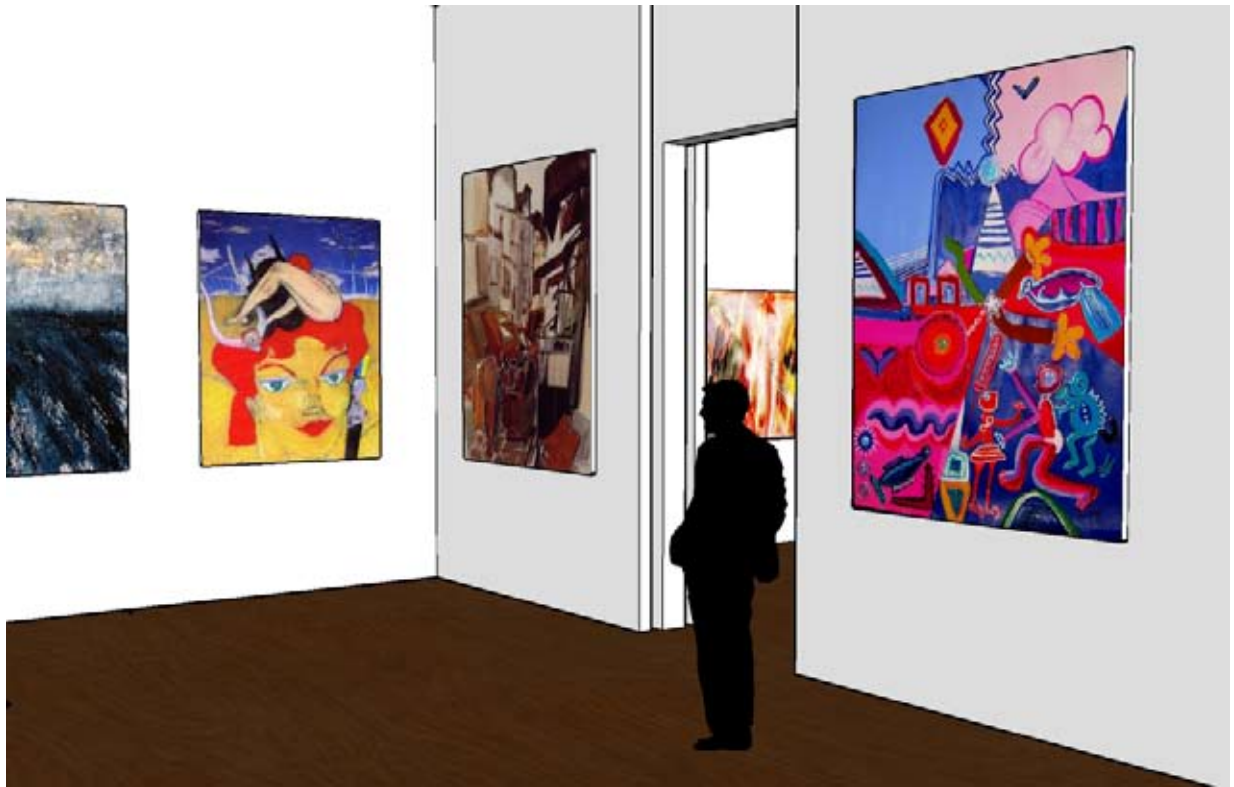
# Projeto Descritivo











# Proposta Detalhada Sobre a Montagem do Evento

Alain Touzeau



Para a montagem da exposição solicitamos a utilização das galerias C2 e D2 (2º pavimento), fechando as passagens das galerias C2 para a B2 e da galeria D2 para E2.

Como entrada para as salas de exposições a utilização da porta central da galeria C2.

Na estrutura física para montagem, utilizaremos 84 chapas de MDF medindo 2,75m x 1,83m x 10mm em toda a extensão das galerias, criando paredes para a colocação de quadros, utilizando cores nas estruturas.

A galeria D2, criaremos um totem onde serão disponibilizados painéis de créditos e informações adicionais.

# Realizadores e Apoio



Stand ao ar livre da Artame Galeria em Belleville, nos dias 18 e 19 de junho de 2005

O Centro Cultural da Saúde, uma unidade da Coordenação-Geral de Documentação e Informação do Ministério da Saúde, proponente da Exposição no Ano França no Brasil, busca parcerias para a realização do presente projeto que tem como mote a inserção no campo profissional e social.

A vinda de 10(dez) artistas franceses da ARTAME GALLERY, um grupo de ajuda mútua, (Groupe d'entraide mutuelle - GEM), que tem desenvolvido um projeto excepcional e único sobre a atividade artística, tem como proposta a visita a instituições que trabalham com o binômio de arte terapia.

Os participantes da ARTAME GALLERY são artistas, caricaturistas, pintores, escultores, fotógrafos, artistas plásticos, designers, infografistas, ilustradores, videomakers, cujo processo de criação artística foi

interrompido ou bloqueado pelos caprichos de um distúrbio psíquico que mesmo assim sobrevivem de sua arte.

Dentre os objetivos da vinda destes artistas ao Brasil e sua visita às instituições culturais destaca-se o intuito de estabelecer contato com o meio artístico brasileiro e fazer um mapeamento destes, visando um futuro intercâmbio para o desenvolvimento de um projeto excepcional e único sobre a atividade artística entre os dois países, além de buscar apoio para montagem da exposição.

Neste sentido, para a concretização do projeto, se faz necessário a adesão de parceiros em alguns itens como: hospedagem, alimentação e traslado destes artistas durante sua estadia na cidade do Rio de Janeiro.

Corinne Zeitoun



Realização:



Apoio:

